

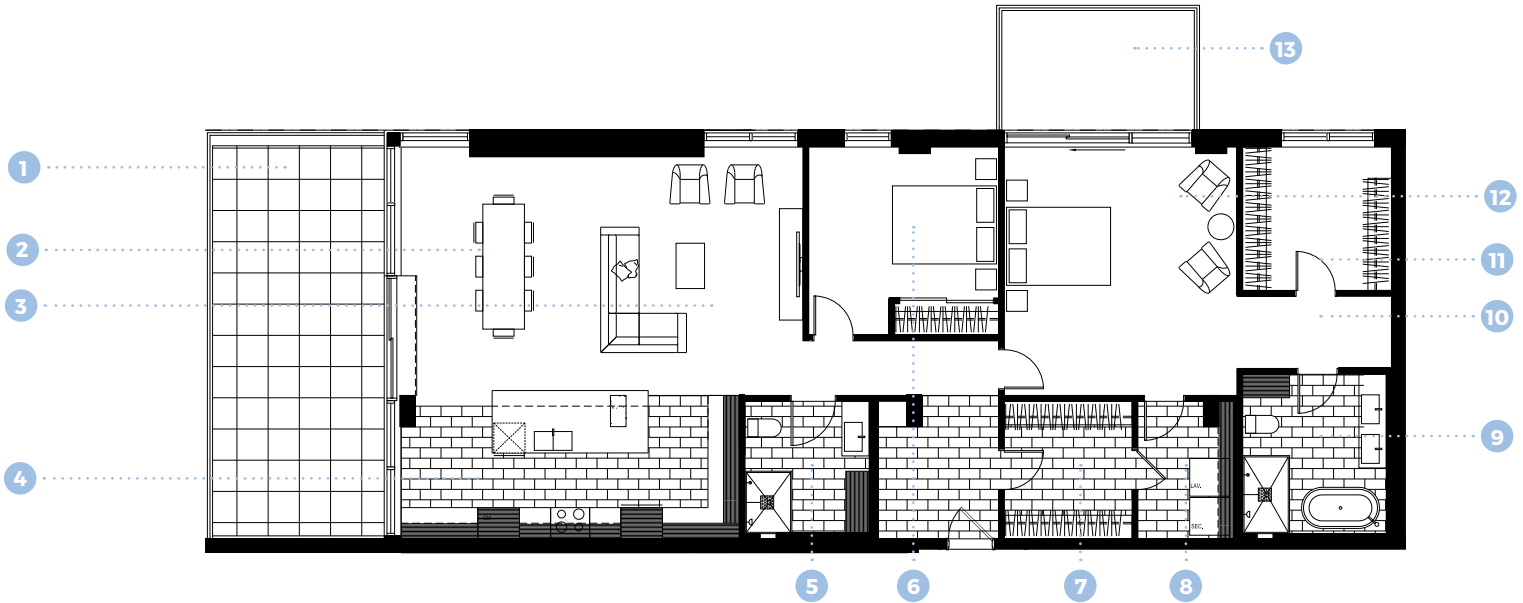
UNITÉ 503

Option 2 chambres

Où du NORD
CONDOMINIUMS
CONDOS AU BORD DE L'EAU

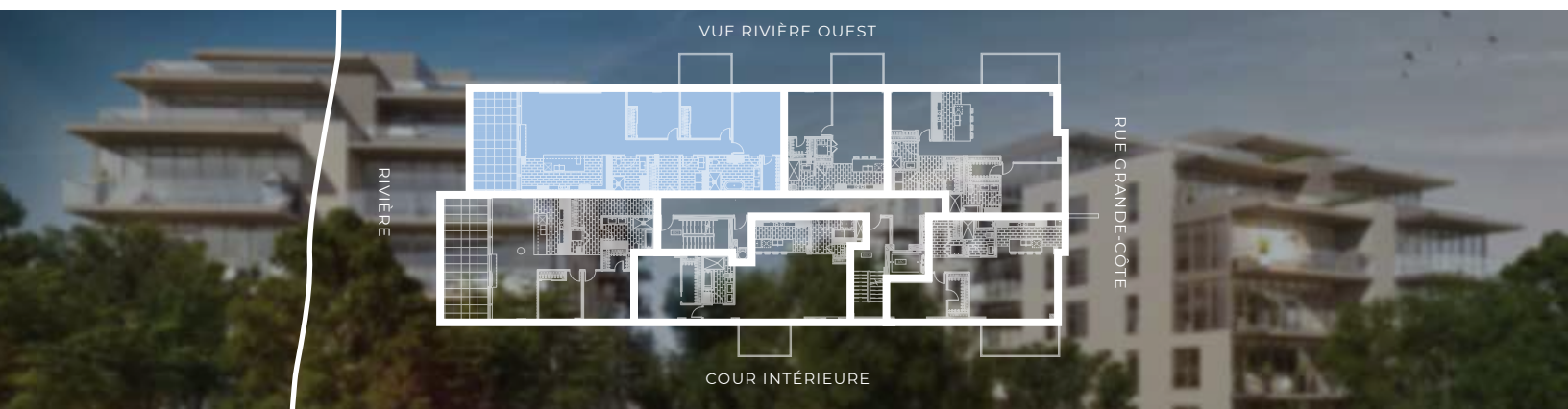
1 724 pi²

Consultez la page 2 pour
l'option 3 chambres



1	BALCON		12'-0" x 26'-0"	8	BUANDERIE		6'-3" x 8'-9"
2	SALLE À MANGER		12'-9" x 15'-0"	9	SALLE DE BAIN		9'-2" x 10'-3"
3	SALON		13'-0" x 15'-11"	10	COIN MAQUILLAGE		9'-10" x 4'-8"
4	CUISINE		21'-8" x 9'-2"	11	WALK-IN		9'-6" x 9'-2"
5	SALLE DE BAIN		7'-11" x 8'-9"	12	CHAMBRE DES MAÎTRES		14'-10" x 15'-11"
6	CHAMBRE		12'-2" x 12'-0"	13	BALCON		13'-0" x 8'-0"
7	WALK-IN VESTIBULE		8'-2" x 8'-9"				

LE PROMOTEUR SE RÉSERVE LE DROIT DE FAIRE DES MODIFICATIONS QU'IL JUGE NÉCESSAIRE. LES DIMENSIONS ET LES SUPERFICIES INDIQUÉES SONT BASÉES SUR DES CALCULS ARCHITECTURAUX STANDARDS.

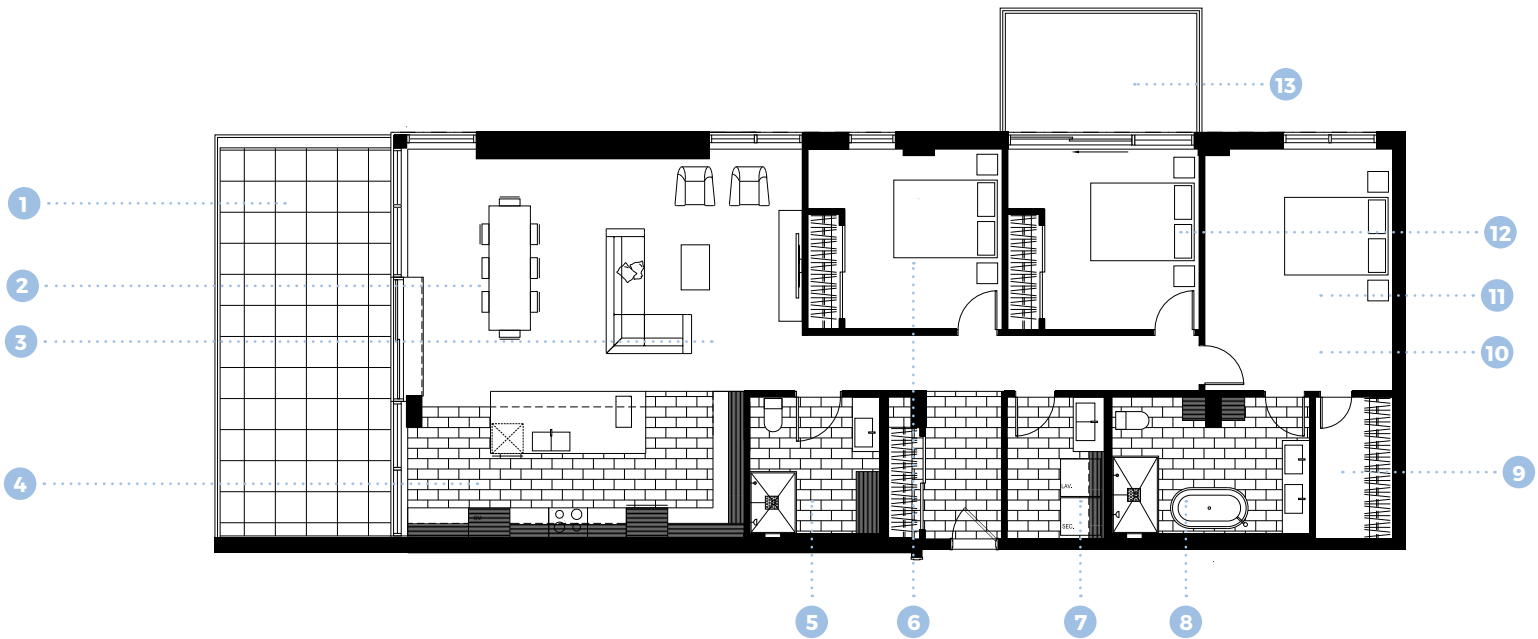


UNITÉ 503

Option 3 chambres

O du NORD
CONDOMINIUMS
CONDOS AU BORD DE L'EAU

1 724 pi²



1	BALCON		12'-0" x 26'-0"	8	SALLE DE BAIN		12'-9" x 8'-6"
2	SALLE À MANGER		12'-5" x 15'-0"	9	WALK-IN		5'-0" x 9'-2"
3	SALON		13'-0" x 15'-11"	10	COIN MAQUILLAGE		9'-10" x 4'-8"
4	CUISINE		21'-8" x 9'-6"	11	CHAMBRE DES MAÎTRES		12'-2" x 15'-7"
5	SALLE DE BAIN		8'-4" x 8'-10"	12	CHAMBRE		9'-11" / 12'-4" x 11'-8"
6	CHAMBRE		10'-2" / 12'-6" x 11'-8"	13	BALCON		13'-0" x 8'-0"
7	BUANDERIE		6'-3" x 9'-2"				

LE PROMOTEUR SE RÉSERVE LE DROIT DE FAIRE DES MODIFICATIONS QU'IL JUGE NÉCESSAIRE. LES DIMENSIONS ET LES SUPERFICIES INDIQUÉES SONT BASÉES SUR DES CALCULS ARCHITECTURAUX STANDARDS.

