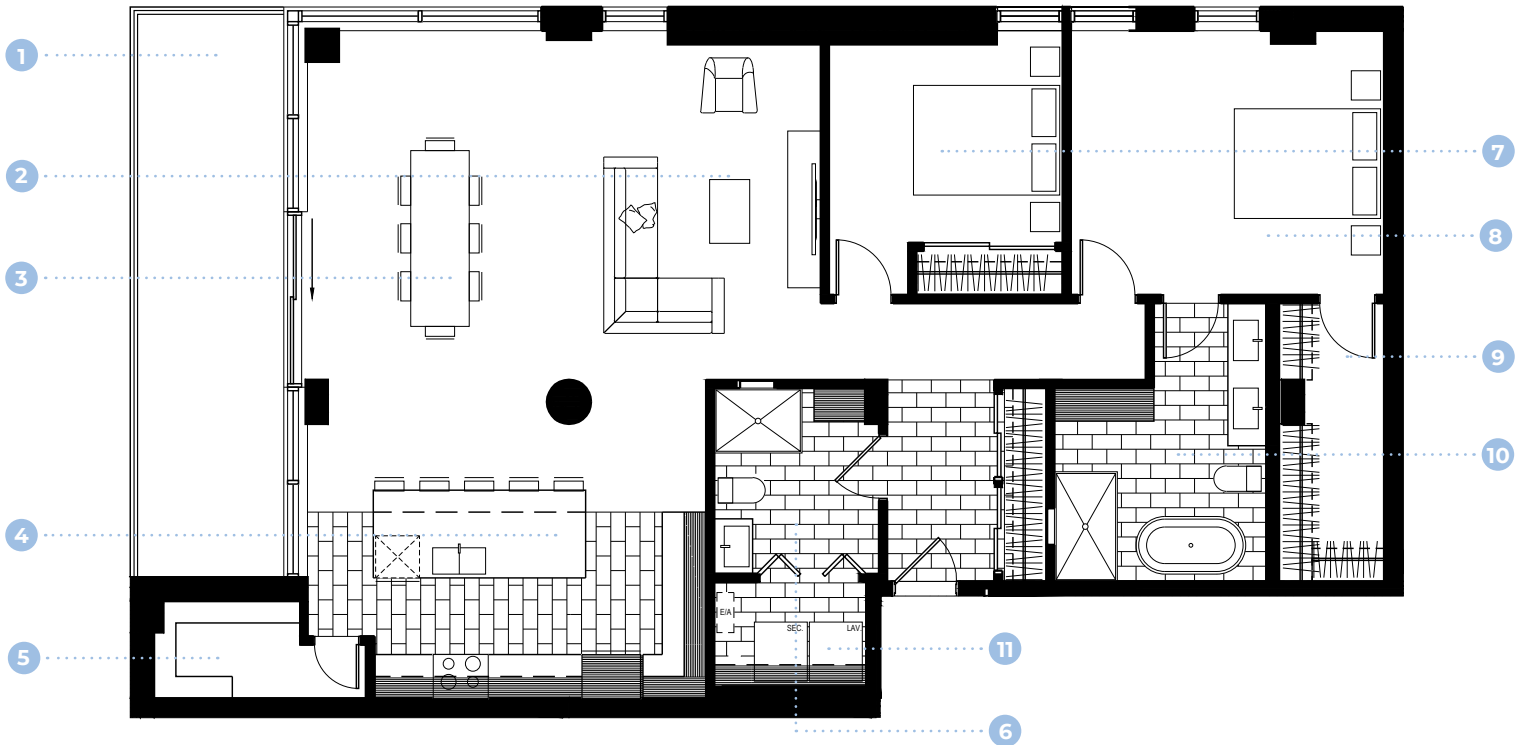


UNITÉ
304 | 403
Option 2 chambres

Où du NORD
CONDOMINIUMS
CONDOS AU BORD DE L'EAU

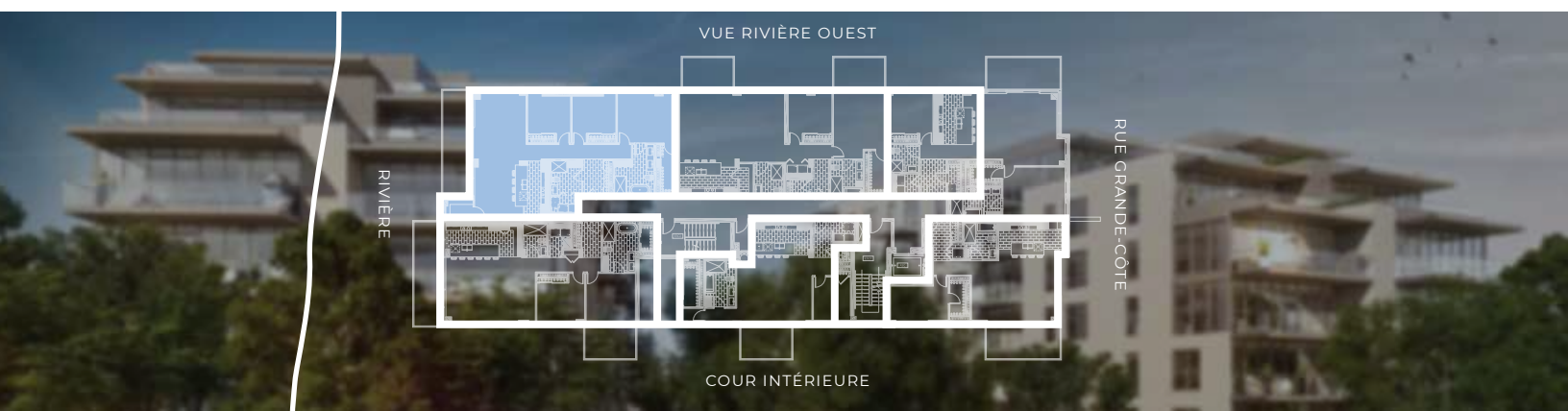
1 530 pi²

Consultez la page 2 pour
l'option 3 chambres



1	BALCON		7'-0" x 26'-0"	7	CHAMBRE		10'-7" x 11'-5"
2	SALON		12'-5" x 20'-1"	8	CHAMBRE DES MAÎTRES		14'-3" x 12'-0"
3	SALLE À MANGER		10'-11" x 20'-11"	9	WALK-IN		4'-9" x 12'-8"
4	CUISINE		18'-2" x 9'-6"	10	SALLE DE BAIN		9'-7" x 12'-8"
5	GARDE-MANGER		9'-8" x 4'-5"	11	BUANDERIE		6'-11" x 4'-9"
6	SALLE DE BAIN		7'-6" x 8'-5"				

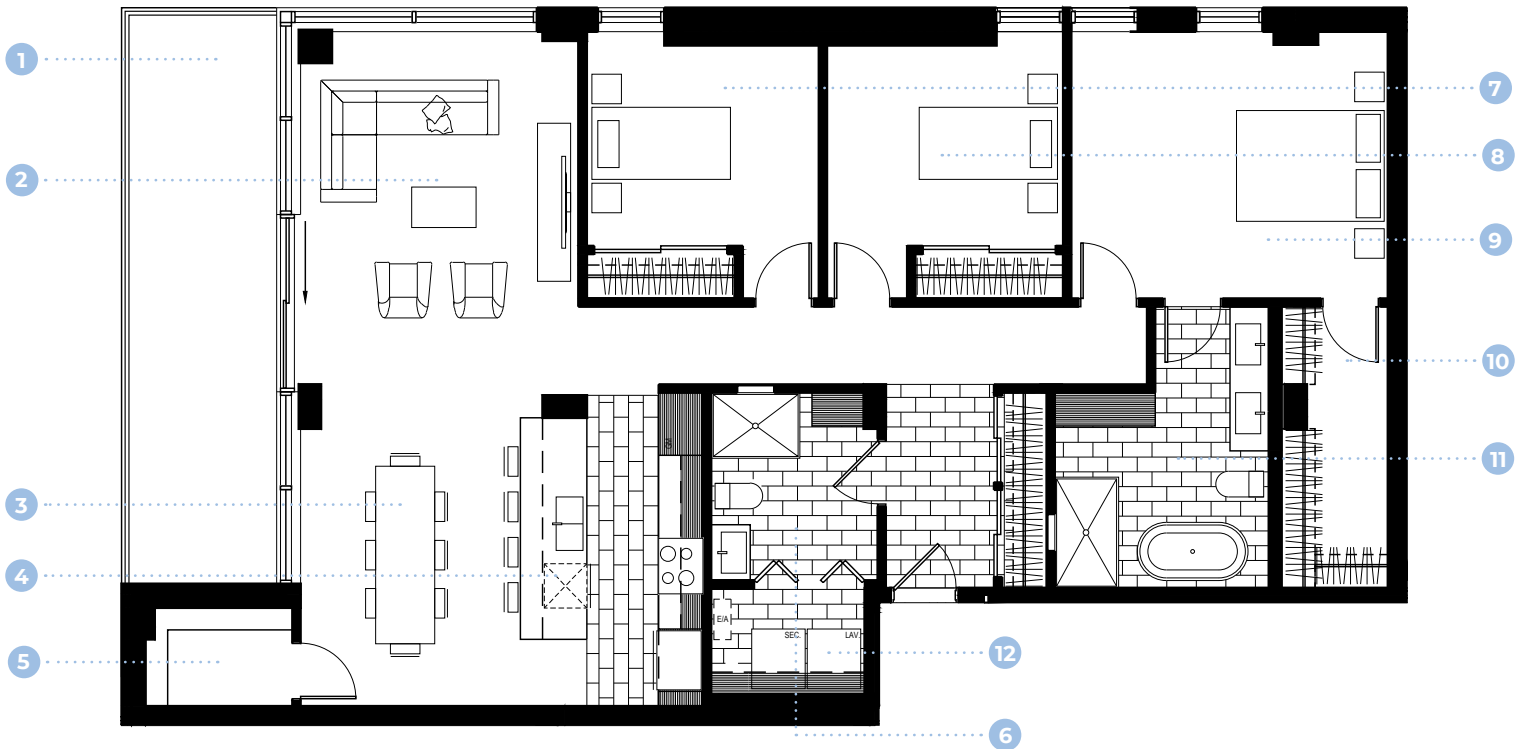
LE PROMOTEUR SE RÉSERVE LE DROIT DE FAIRE DES MODIFICATIONS QU'IL JUGE NÉCESSAIRE. LES DIMENSIONS ET LES SUPERFICIES INDIQUÉES SONT BASÉES SUR DES CALCULS ARCHITECTURAUX STANDARDS.



UNITÉ
304 | 403
Option 3 chambres

Où du NORD
CONDOMINIUMS
CONDOS AU BORD DE L'EAU

1 530 pi²



1	BALCON		7'-0" x 26'-0"	7	CHAMBRE		10'-5" x 12'-0"
2	SALON		12'-7" x 17'-5"	8	CHAMBRE		10'-7" x 11'-5"
3	SALLE À MANGER		9'-11" x 13'-0"	9	CHAMBRE DES MAÎTRES		14'-3" x 12'-0"
4	CUISINE		8'-3" x 14'-0"	10	WALK-IN		4'-9" x 12'-8"
5	GARDE-MANGER		6'-7" x 4'-5"	11	SALLE DE BAIN		9'-7" x 12'-8"
6	SALLE DE BAIN		7'-6" x 8'-5"	12	BUANDERIE		6'-11" x 4'-9"

LE PROMOTEUR SE RÉSERVE LE DROIT DE FAIRE DES MODIFICATIONS QU'IL JUGE NÉCESSAIRE. LES DIMENSIONS ET LES SUPERFICIES INDIQUÉES SONT BASÉES SUR DES CALCULS ARCHITECTURAUX STANDARDS.

