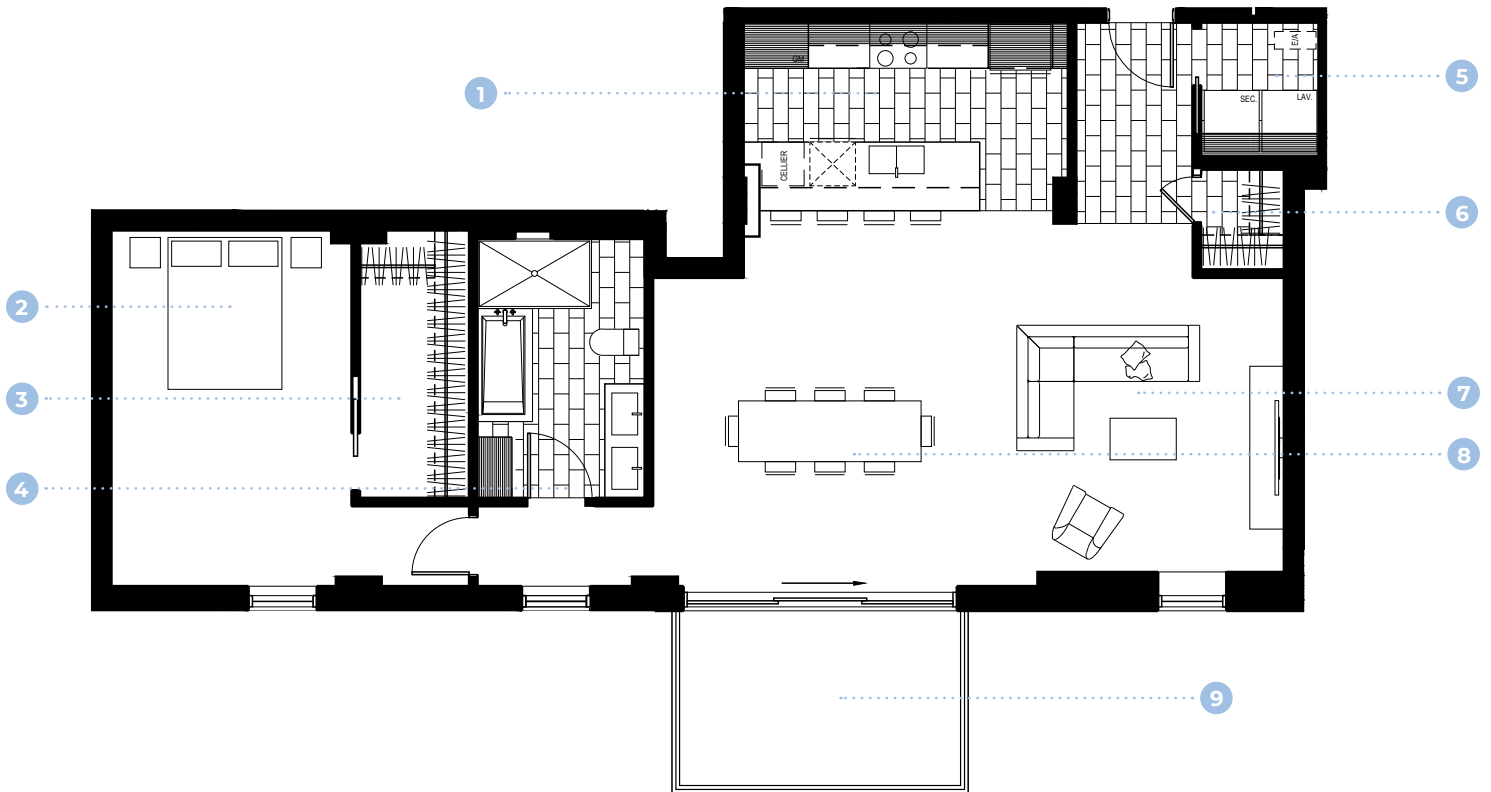


UNITÉ
206 | 306
405 | 505
Option 1 chambre

O du NORD
AI CONDOMINIUMS
CONDOS AU BORD DE L'EAU

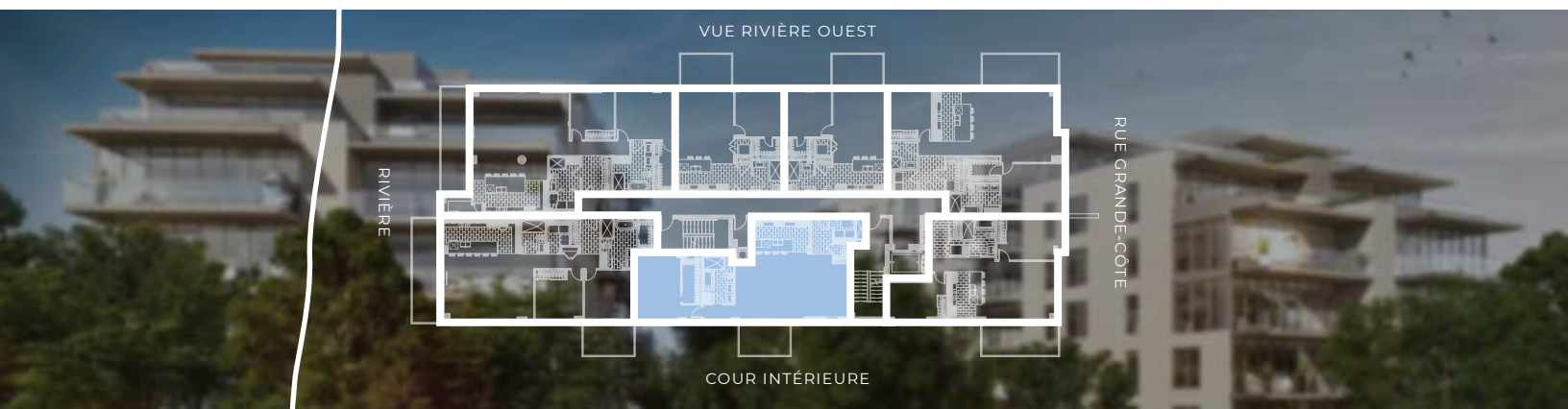
1 119 pi²

Consultez la page 2 pour
l'option 2 chambres



1	CUISINE		14'-2" x 8'-3"	6	WALK-IN VESTIBULE		3'-7" x 4'-4"
2	CHAMBRE DES MAÎTRES		10'-6" x 15'-7"	7	SALON		13'-9" x 16'-5"
3	WALK-IN		4'-9" x 11'-8"	8	SALLE À MANGER		13'-10" x 16'-5"
4	SALLE DE BAIN		7'-4" x 11'-4"	9	BALCON		13'-0" x 8'-0"
5	BUANDERIE		5'-1" x 5'-10"				

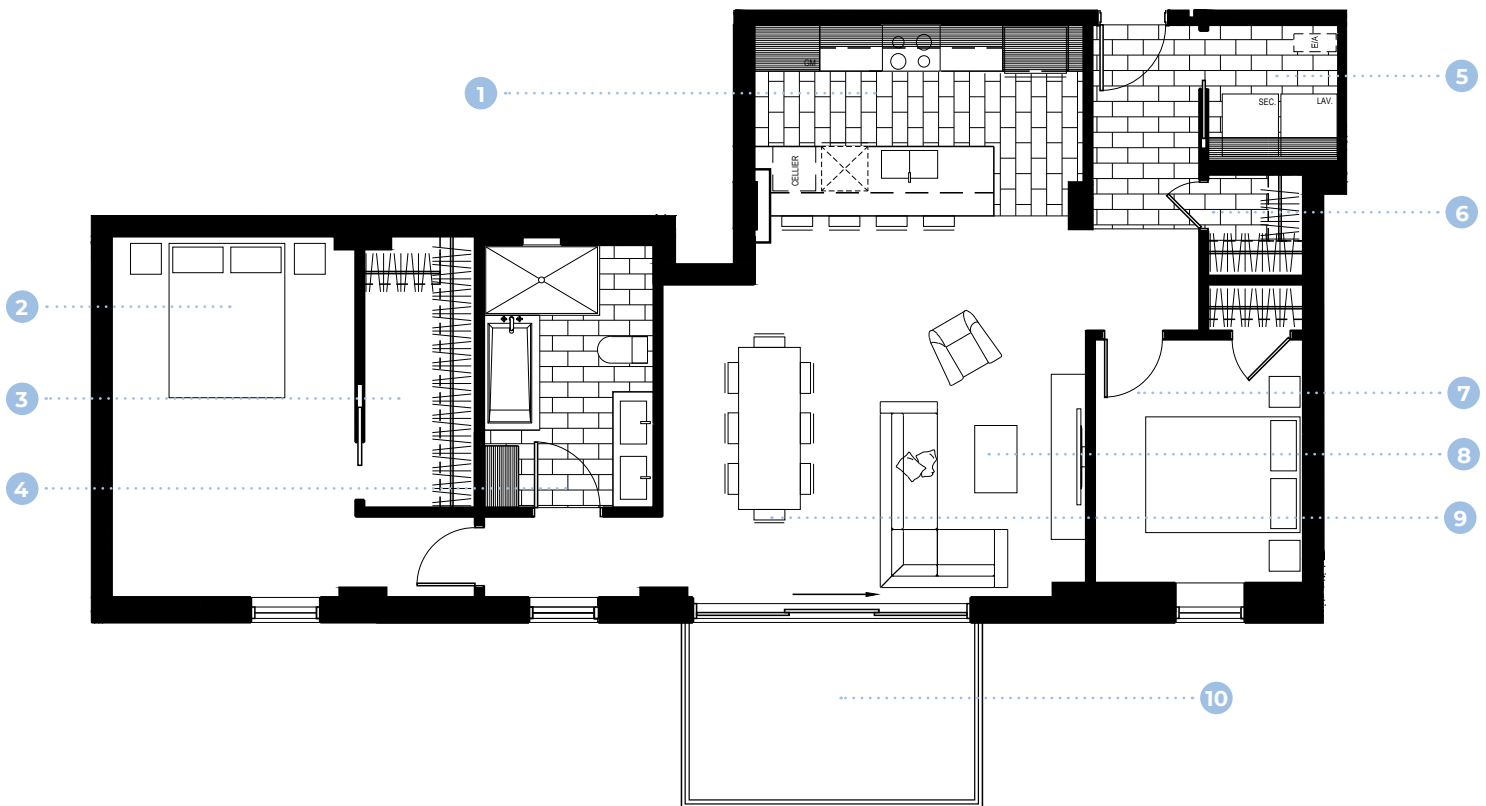
LE PROMOTEUR SE RÉSERVE LE DROIT DE FAIRE DES MODIFICATIONS QU'IL JUGE NÉCESSAIRE. LES DIMENSIONS ET LES SUPERFICIES INDIQUÉES SONT BASÉES SUR DES CALCULS ARCHITECTURAUX STANDARDS.



UNITÉ
206 | 306
405 | 505
Option 2 chambres

Quai du NORD
CONDOMINIUMS
CONDOS AU BORD DE L'EAU

1 119 pi²



1	CUISINE		14'-2" x 8'-3"	6	WALK-IN VESTIBULE		4'-1" x 4'-4"
2	CHAMBRE DES MAÎTRES		10'-6" x 15'-7"	7	CHAMBRE		9'-0" x 10'-6"
3	WALK-IN		4'-9" x 11'-8"	8	SALON		8'-10" x 16'-5"
4	SALLE DE BAIN		7'-4" x 11'-4"	9	SALLE À MANGER		9'-4" x 16'-5"
5	BUANDERIE		5'-8" x 5'-10"	10	BALCON		13'-0" x 8'-0"

LE PROMOTEUR SE RÉSERVE LE DROIT DE FAIRE DES MODIFICATIONS QU'IL JUGE NÉCESSAIRE. LES DIMENSIONS ET LES SUPERFICIES INDIQUÉES SONT BASÉES SUR DES CALCULS ARCHITECTURAUX STANDARDS.

