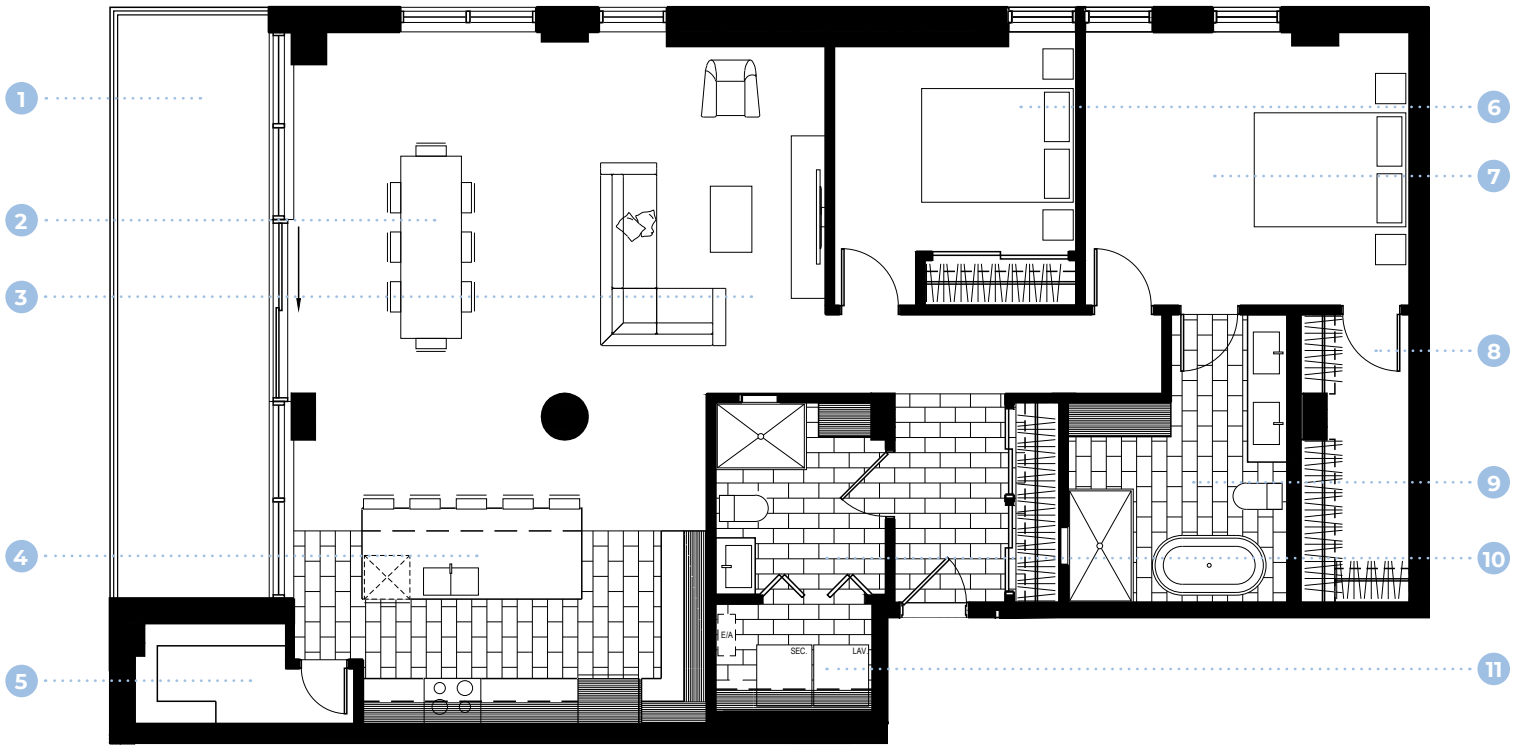


UNITÉ  
103 | 204  
Option 2 chambres

Où du NORD  
CONDOMINIUMS  
CONDOS AU BORD DE L'EAU

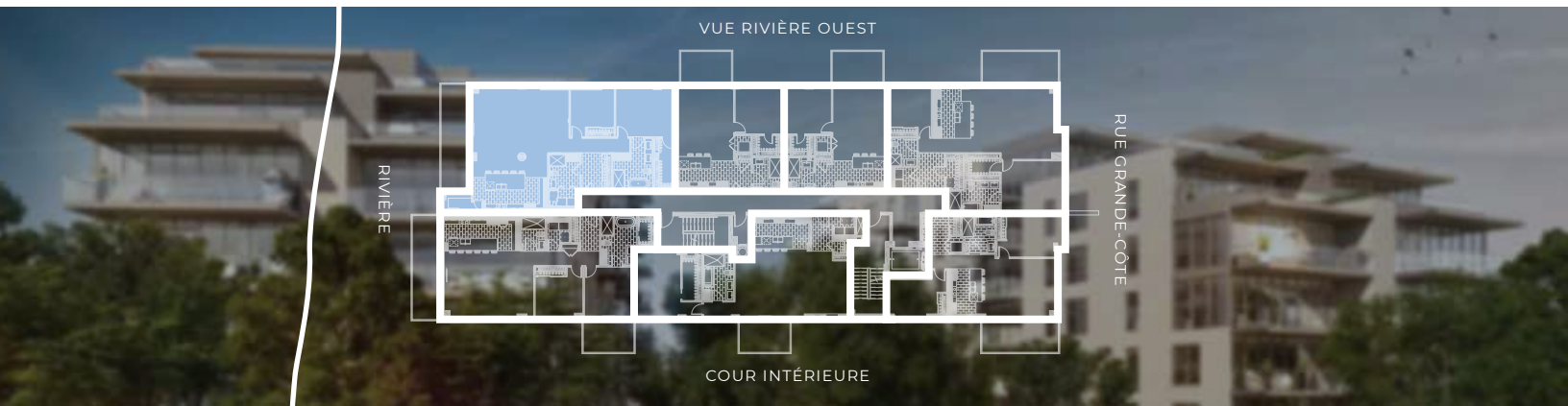
1 530 pi<sup>2</sup>

Consultez la page 2 pour  
l'option 3 chambres



1	BALCON		7'-0" x 26'-0"	6	CHAMBRE		10'-7" x 11'-5"
2	SALLE À MANGER		10'-11" x 20'-11"	7	CHAMBRE DES MAÎTRES		14'-3" x 12'-0"
3	SALON		12'-5" x 20'-11"	8	WALK-IN		4'-9" x 12'-8"
4	CUISINE		18'-2" x 9'-6"	9	SALLE DE BAIN		9'-7" x 12'-8"
5	GARDE-MANGER		9'-8" x 4'-5"	10	SALLE DE BAIN		7'-6" x 8'-5"
				11	BUANDERIE		6'-11" x 4'-9"

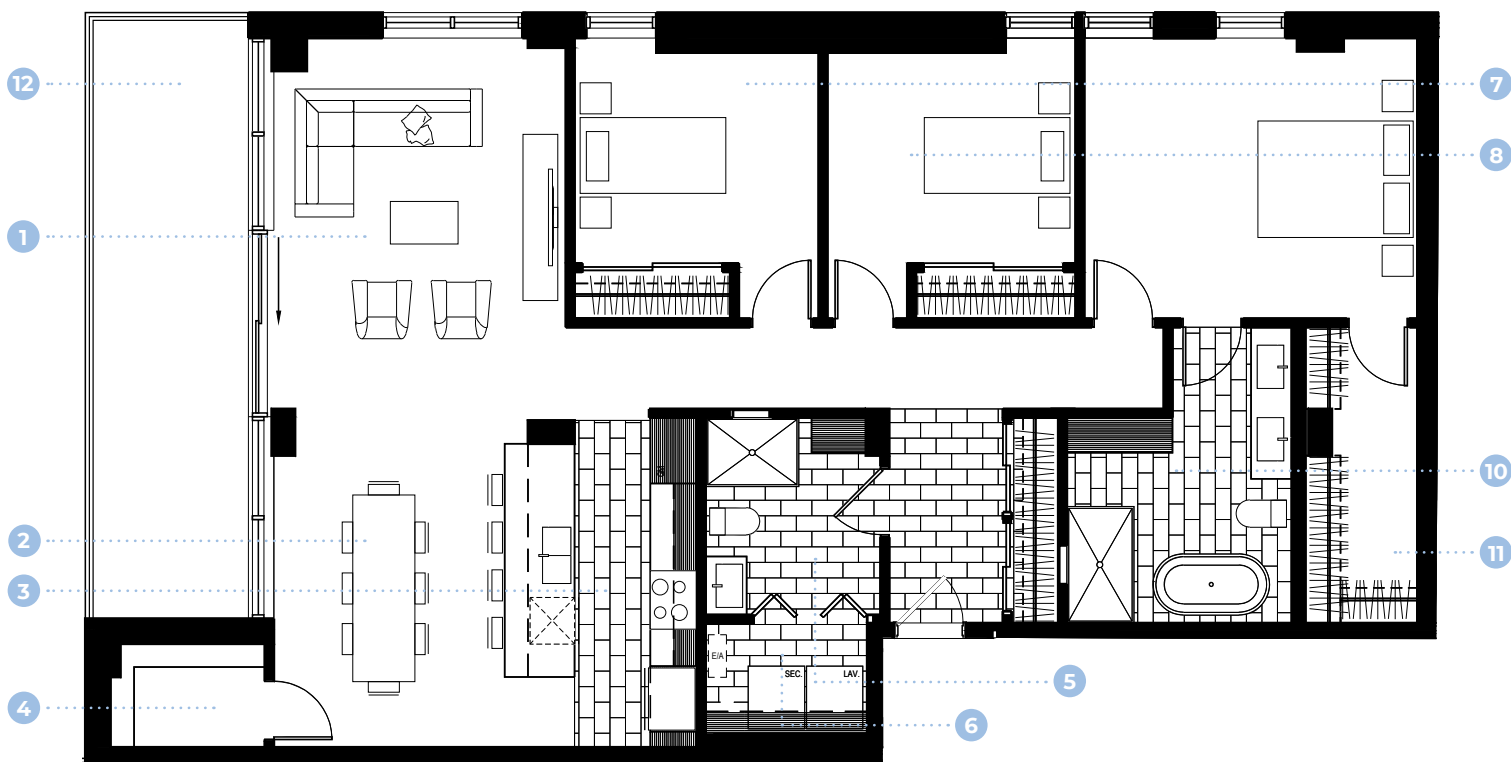
LE PROMOTEUR SE RÉSERVE LE DROIT DE FAIRE DES MODIFICATIONS QU'IL JUGE NÉCESSAIRE. LES DIMENSIONS ET LES SUPERFICIES INDIQUÉES SONT BASÉES SUR DES CALCULS ARCHITECTURAUX STANDARDS.



UNITÉ  
103 | 204  
Option 3 chambres

Où du NORD  
CONDOMINIUMS  
CONDOS AU BORD DE L'EAU

1 530 pi<sup>2</sup>



1	SALON		12'-6" x 15'-11"	7	CHAMBRE		10'-5" x 11'-5"
2	SALLE À MANGER		9'-11" x 14'-6"	8	CHAMBRE		10'-7" x 11'-5"
3	CUISINE		8'-3" x 14'-6"	9	CHAMBRE DES MAÎTRES		14'-3" x 12'-0"
4	GARDE-MANGER		6'-7" x 4'-5"	10	SALLE DE BAIN		9'-7" x 12'-8"
5	SALLE DE BAIN		7'-6" x 13'-7"	11	WALK-IN		4'-9" x 12'-8"
6	BUANDERIE		6'-11" x 4'-9"	12	BALCON		7' x 26'

LE PROMOTEUR SE RÉSERVE LE DROIT DE FAIRE DES MODIFICATIONS QU'IL JUGE NÉCESSAIRE. LES DIMENSIONS ET LES SUPERFICIES INDIQUÉES SONT BASÉES SUR DES CALCULS ARCHITECTURAUX STANDARDS.

